

Levensmiddelendatabank: help consumenten met jouw data

Iedereen heeft recht op goede informatie om een gezonde, duurzame en veilige keuze te maken. De Levensmiddelendatabank draagt daaraan bij door het geven van uitgebreide etiketinformatie over meer dan 130.000 levensmiddelen. En iedere producent kan deze databank verrijken met eigen productinformatie. Wij vullen die informatie nog aan. Door aan te geven of een product in de Schijf van Vijf staat bijvoorbeeld.

Het beheer ligt bij het Voedingscentrum in samenwerking met het RIVM.



Waarvoor is de data?

1. Je data helpt consumenten met het maken van **gezonde en duurzame keuzes**. Het Voedingscentrum gebruikt de data namelijk in allerlei apps en tools, zoals eetdagboek Mijn Eetmeter en de 'Kies Ik Gezond?'-app.



2. Het RIVM gebruikt de data voor **onderzoek** op het gebied van gezondheid, voedselveiligheid en duurzaamheid.

3. De overheid kan er **beleid mee maken en toetsen**. Denk aan de Nationale Aanpak Productverbetering (NAPV).

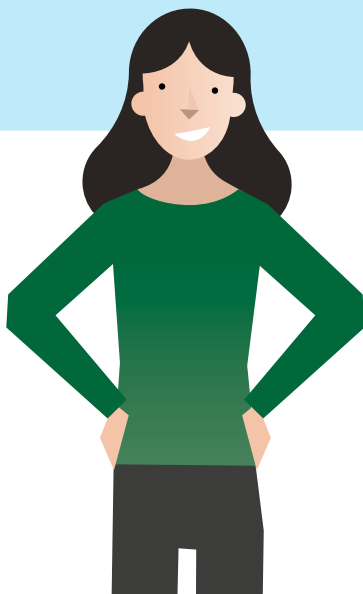
Waarom data aanleveren?

1. **Transparantie** is in toenemende mate belangrijk voor een sterk imago. Bij maatschappelijk verantwoord ondernemen hoort het erbij. Bovendien vraagt deze tijd om het nemen van een gezamenlijke verantwoordelijkheid voor een gezondere samenleving.



2. **De consument wil het**. Miljoenen consumenten gebruiken onze apps. Veel mensen zijn teleurgesteld als een product er niet instaat.

3. We controleren alle producten die binnenkomen. Foutjes geven we aan je door. Een handige **extra check** dus!



Help het verschil maken

De meeste producenten leveren al data aan. Jij nog niet? Doe ook mee! Stuur een e-mail naar levensmiddelendatabank@voedingscentrum.nl. We helpen je graag.

Of kijk voor meer informatie over het kosteloos aanleveren van productinformatie op www.voedingscentrum.nl/levensmiddelendatabank

Alle gegevens worden vertrouwelijk behandeld. Data gebruiken we alleen in de apps en tools als je daar toestemming voor geeft.